

Kontakt



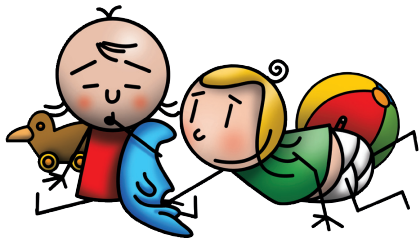
Kinderhaus Kleine Hexe

Unsere Öffnungszeiten

Montag bis Freitag 7⁰⁰ Uhr bis 17⁰⁰ Uhr

Unsere Gruppen

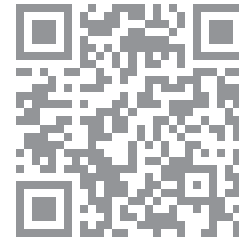
- 1 Gruppe für je 20 Kinder im Alter von 2 bis 6 Jahren
- 2 Gruppen für Kinder im Alter von 3 Jahren bis zum Beginn der Schulpflicht
- 1 Gruppe für 10 Kinder im Alter von 0 bis 3 Jahren
- 1 Mix-Gruppe für 17 Kinder im Alter von 1 bis 6 Jahren



VKJ-Kinderhaus Kleine Hexe

Westbergstraße 8
45309 Essen

Tel.: 0201 / 29 71 71
Fax: 0201 / 8 99 41 71
E-Mail: kleinehexe@vkj.de



Kinderhaus Kleine Hexe

VKJ, Verein für Kinder- und Jugendarbeit in sozialen Brennpunkten Ruhrgebiet e. V.

Brunnenstraße 29
45128 Essen

Tel.: 0201 / 234081
Fax: 0201 / 234699
E-Mail: vkj@vkj.de



Die alte Villa an der Westbergstraße



Unser Bild vom Kind

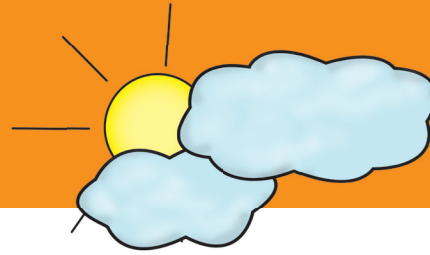
Kinder sind eigenständige Persönlichkeiten, die unserer besonderen Wertschätzung bedürfen.

Kinder wollen mit sich selbst und ihrer Umwelt experimentieren und sie bewusst erleben.

Sie suchen Herausforderungen zum Entdecken und Forschen, um ihre eigenen Fähigkeiten und Fertigkeiten kennenzulernen.

Jedes Kind verfügt über eine Menge natürlicher Gaben und Potenziale. Die eigene Identität, Selbstständigkeit und Fähigkeiten zu entwickeln, ist ihr Bestreben.

Wir möchten die Kinder auf diesem Weg begleiten, ihnen Erfahrungsräume bereitstellen, die es ihnen ermöglichen, eigenständig zu lernen und zu handeln.



Unsere Ziele

- Wir nehmen uns viel Zeit zum Träumen, Spielen, Spaß haben, Lachen, Traurigsein, Singen, Tanzen, Quatschen, Toben, Streiten und Feiern.
- Wir haben Platz für Kreativität, Phantasie, Bewegung und Experimente.
- Wir üben uns in Toleranz und Akzeptanz, im Streiten und Vertragen.
- Wir erleben unseren Körper, Wind und Wetter, süß und Sauer, Heiß und Kalt, Lachen und Weinen, Schwächen und Stärken, groß und klein, dick und dünn, jung und alt.



Unsere Angebote

- bewegungsfördernde Räume im Innen- und Außenbereich
- multikulturelles Lernen
- gesunde und ausgewogene Ernährung durch eigene Köche im Kinderhaus
- logomotopädische Förderung
- Einbindung der Eltern in die pädagogische Arbeit
- SoNaRe (musikalische Früherziehung)
- engagierte Arbeit im Stadtteil
- Zeit und Raum für Gespräche und Austausch miteinander
- Möglichkeit des Mitgestaltens
- Fortbildung
- Lesepatzen
- Elternberatung
- VKJ-Erlebnisgarten
- Kurse
- Ausflüge