

# Mein Zuhause

Das Magazin der Allbau AG. [www.allbau.de](http://www.allbau.de)



ALLBAUAKTUELL

9

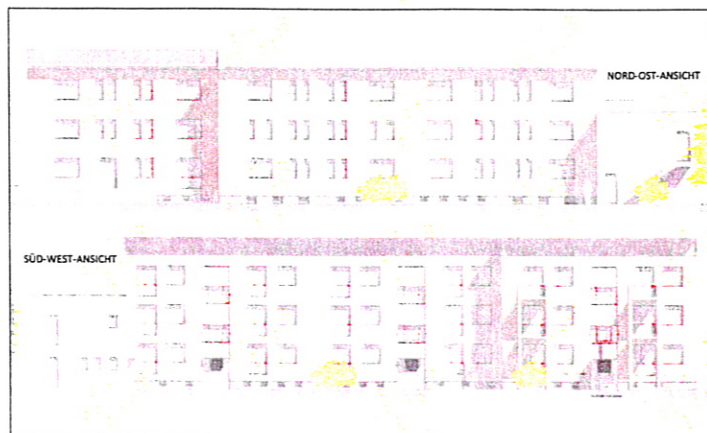
## Neues Familienzentrum in Freisenbruch

**Eine Kindertagesstätte mit eigener Dachterrasse dürfte so ziemlich einmalig sein in Essen.**

An der Märkischen Straße 25 - 47 wird diese Idee Wirklichkeit, aber mehr noch: Hier in Freisenbruch entstehen ein Familienzentrum und rund 60 neue Mietwohnungen.

Anstelle von zwölf Mehrfamilienhäusern, die zuletzt als Notunterkünfte für Obdachlose genutzt wurden, errichtet der Allbau die neuen Mietwohnungen, die nach den Vorgaben für den Energie sparenden KfW-Effizienzhausstandard errichtet werden. Die meisten Autos werden in einer Tiefgarage „verschwinden“, von der es per Aufzug direkt ins Wohnhaus geht.

Viele große Wohnungen sind geplant, vor allem für Familien. Und die finden dann in direkter Nachbarschaft das neue Familienzentrum vor. Mittel-



**So sehen die Zeichner des Allbau das neue Familienzentrum in Freisenbruch. Auf dem kleineren Anbau befindet sich die Dachterrasse für die Kinder.**

punkt ist die heutige Kindertagesstätte (KITA) „Kleine Füße“, die etwa im 3. Quartal 2011 in einen dann neubaugleich sanierten Altbau umziehen und sich von zwei auf fünf Gruppen vergrößern wird.

Träger ist der Verein für Kinder- und Jugendarbeit in sozialen Brennpunkten (VKJ), mit dem der Allbau schon etliche Projekte verwirklicht hat.

Neben der KITA gibt's im gleichen Haus Wohnungen für vier allein erziehende Mütter sowie eine Senioren-Wohngemeinschaft, also ein Mehrgenerationen-Wohnen der besonderen Art.

Weitere Angebote für Familien und Senioren sind geplant.

Die Arbeiten beginnen noch in diesem Jahr. ■