

## Der Rotary Club Essen-Ruhr baut den Kindern der „Kleinen Hexe“ eine Bewegungsbaustelle

Städtebauliche Verdichtung, die Zunahme des Straßenverkehrs sowie veränderte ökonomische Bedingungen führen zum Verlust des freien Spielens und Bewegens vieler Kinder, auch und gerade in Essen-Schonnebeck.

„Unseren Kindern bieten sich im wohnlichen Umfeld leider kaum Möglichkeiten zum freien Spielen und Bewegen. Gerne würden wir den Kindern hier in unserer Kita ein solches Angebot ermöglichen“, so Thomas Meier, Leiter der VKJ - Kindertagesstätte „Kleine Hexe“. Initiiert durch die Ehrenamtsagentur nahm sich Ende August 2008 der Rotary Club Essen-Ruhr der Lage an und baute unter Anleitung der Bewegungswerkstatt Essen für die Kinder der „Kleinen Hexe“ eine Bewegungsbaustelle. An einem sonnigen Sonntag kamen dabei alle Helfer kräftig ins Schwitzen und kaum waren die ersten Kletterseile gespannt, wurden sie schon begeistert von den Kindern erobert.

Thomas Meier, Leiter der VKJ - Kindertagesstätte „Kleine Hexe“

„Wir haben den Einsatz als sehr positiv erlebt. Zwei Welten trafen aufeinander. Wir haben die Rotarier als engagierte Menschen kennen gelernt, die sich für diese Aktion ein „Bewegungswerkstatt-T-Shirt“ anzogen und fleißig zupackten. Alle zeigten sich interessiert an unserer Arbeit und nette Kontakte wurden geknüpft. Die Bewegungsbaustelle kommt bei den Kindern super an und wird oft und vielseitig genutzt. Die Elemente sind sowohl draußen wie auch drinnen im Einsatz. Alles kommt dem Bewegungsdrang und der Kreativität unserer Kinder zugute. Für alle Akteure war dieses Projekt etwas Besonderes: „Viele Eltern, Freunde und Kollegen haben unsere „Baustellen-Party“ besucht und waren positiv überrascht, wie viele Personen ehrenamtlich aktiv an der Errichtung der Bewegungsbaustelle mithalfen. Neben der Arbeit an der Baustelle ergaben sich bei Backaktionen, Waffeln und Grillwürstchen in einer angenehmen Atmosphäre für viele unterschiedliche Menschen die Möglichkeit, miteinander ins Gespräch zu kommen.“

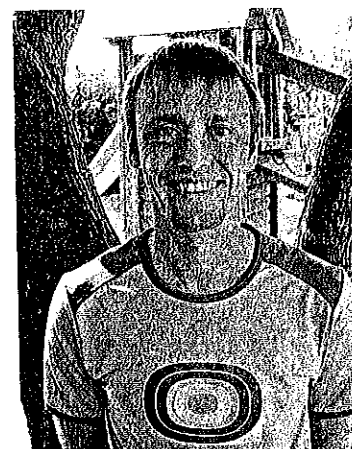
Uwe Lindner, Mitglied des Vorstands der National-Bank AG und Präsident des Rotary Clubs Essen-Ruhr

„Der Rotary Club Essen-Ruhr versteht sich als Service-Club und unterstützt eine Reihe von sozialen Projekten in der Stadt Essen. Bei dem Projekt „Kleine Hexe“ war es wichtig für uns, nicht nur durch Spenden zu helfen, sondern auch selber aktiv Hilfe anzubieten. Für die Teilnehmer, und natürlich auch für mich, war dieser Tag eine Bereicherung. Die Freude in den Augen der Kinder zu sehen, die bereits unmittelbar nach Fertigstellung die einzelnen Spielstätten ausprobierten, war der Lohn für alle, die an diesem Tag dabei sein konnten.“ Das Projekt „Kleine Hexe“ verzauberte auch das Umfeld der ehrenamtlich Aktiven: „Positive Erfahrungen, die die Rotarier an diesem Tag gemacht haben, waren in dem gesamten Freundeskreis des Rotary Clubs und auch in dem privaten und beruflichen Umfeld von großem Interesse und haben viele angeregt, über ähnliche Projekte nachzudenken. So werden beispielsweise Führungskräfte der National-Bank AG im November 2008 ein vergleichbares Projekt realisieren. Ich hoffe, dass die Initiative „Kleine Hexe“ weitere Nachahmer findet.“



Rotary Club Essen-Ruhr

Kooperationspartner:



Thomas Meier



Uwe Lindner